

O QUE É O CONCURSO

O Concurso Webcidadania Xingu foi realizado com o objetivo de promover ações que melhorem a vida das pessoas que vivem nos municípios situados na área de influência da usina de Belo Monte.

Esta tecnologia social visou ao fortalecimento da sociedade civil para a participação social na construção do seu processo de desenvolvimento, incentivando que as pessoas expressassem seus sonhos, demandas e prioridades para orientar os investimentos do setor público e privado na região.

O projeto foi proposto pela Secretaria-Geral da Presidência da República e realizado pelo Instituto Cidade Democrática, dentro do eixo "Inclusão Social e Cidadania" do PDRS do Xingu.

COMO FORAM SELECIONADAS AS PROPOSTAS AQUI APRESENTADAS

As propostas apresentadas aqui incluem:

- As 21 propostas vencedoras do Concurso de Ideias
- As 10 propostas escolhidas no diálogo com os movimentos sociais
- As 17 propostas selecionadas pela equipe do projeto a partir dos critérios:
 - > Abrangência territorial: REGIONAL / municipal
 - > Relação direta com condicionantes prioritárias: SIM / não
 - > Relação com as ações estruturantes / PDRS: SIM / não

Este processo permitiu compor esta agenda representativa das principais demandas para a região do Xingu.

RELEVÂNCIA DAS PROPOSTAS

A relevância de cada proposta (tamanho de cada ilha) é dada pela quantidade de atividades em cada caso:

- > Comentários (3 pontos)
- > Apoios (2 pontos)
- > Seguidores (1 ponto)

As conexões entre os eixos temáticos (os rastros de barcos) representam a relação entre os grupos de propostas agregadas por eixo em função da quantidade de temas que as propostas compartilham.

RESULTADOS

Os projetos resultantes das propostas vencedoras foram entregues ao Comitê Gestor do Plano de Desenvolvimento Regional Sustentável (PDRS) do Xingu, em evento para o qual foram convidados governantes, locais, deputados da região e representantes do governo federal.

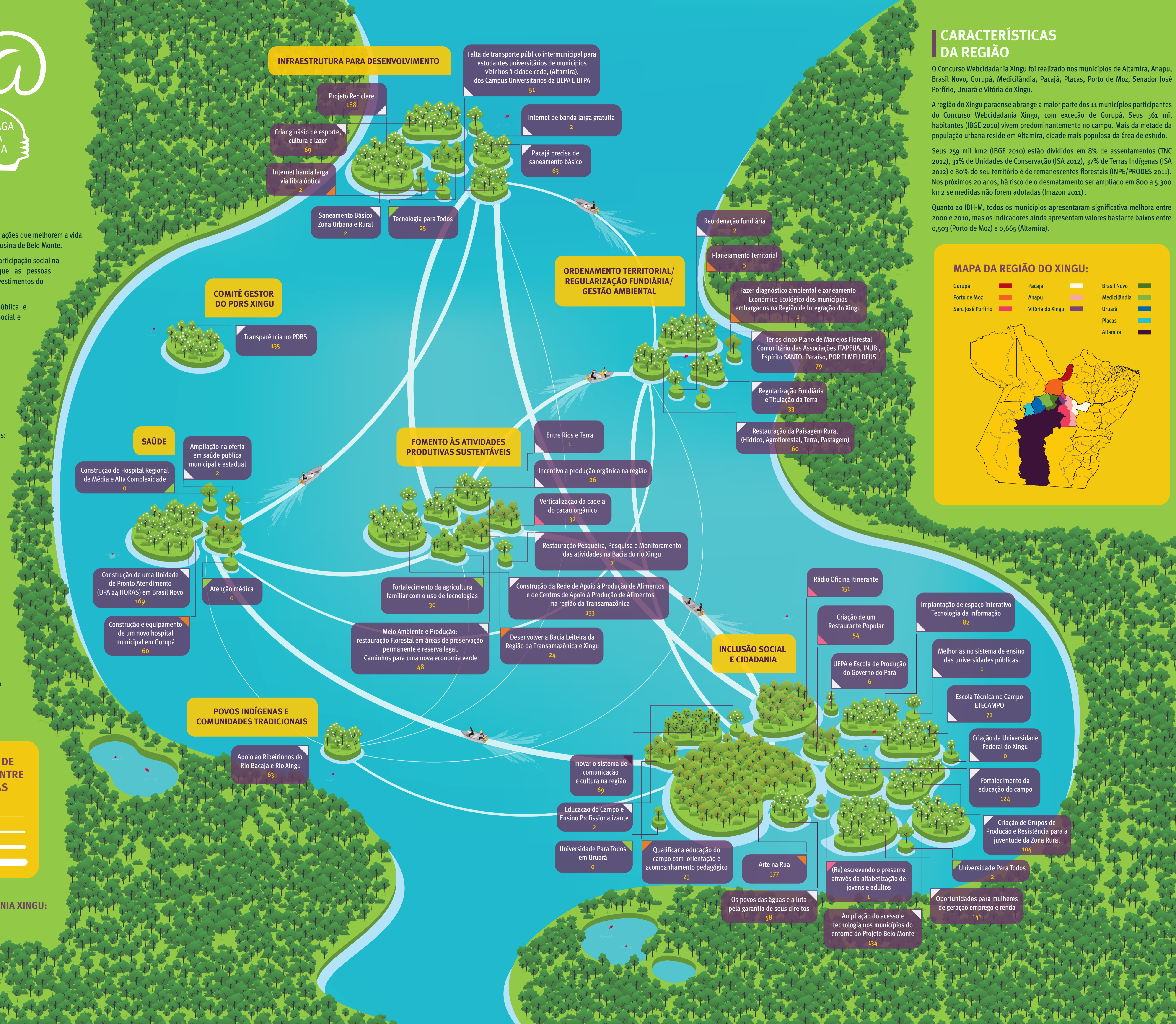
TIPO DE PERFIL AUTOR DAS PROPOSTAS:

- Cidadão
- Gestor Público
- Coletivo / Movimento
- Parlamentar
- Sindicato

QUANTIDADE DE INTERAÇÃO ENTRE OS TEMAS DAS PROPOSTAS:

- 1 a 9
- 10 a 34
- 35 a 69
- 70 a 250

CONHEÇA TODAS AS PROPOSTAS DO WEBCIDADANIA XINGU:
WWW.WEBCIDADANIAXINGU.ORG.BR



CARACTERÍSTICAS DA REGIÃO

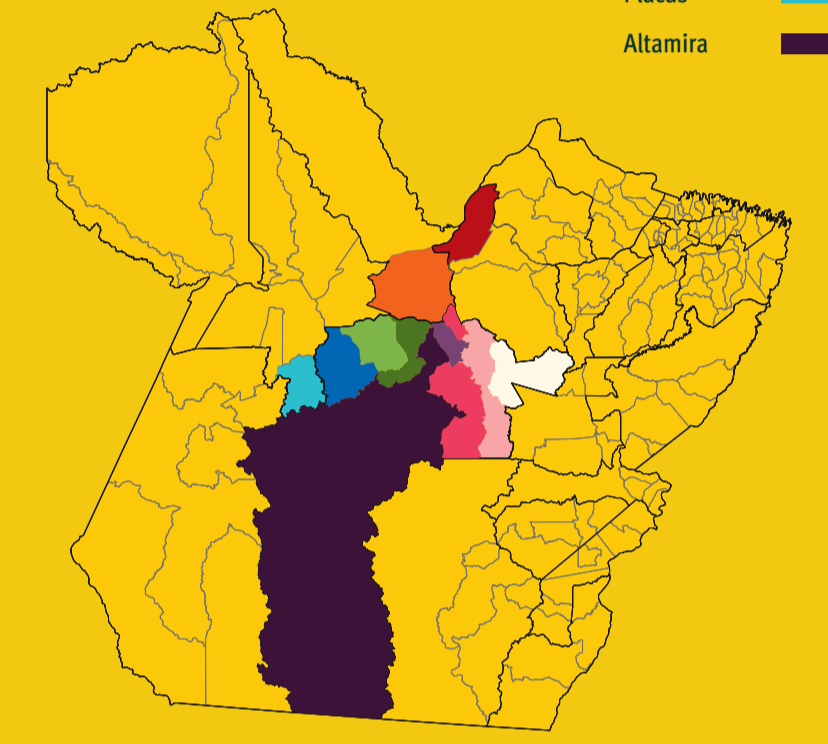
O Concurso Webcidadania Xingu foi realizado nos municípios de Altamira, Anapu, Brasil Novo, Gurupá, Mediciândia, Pacajá, Placas, Porto de Moz, Senador José Porfírio, Uruará e Vitória do Xingu.

A região do Xingu paraense abrange a maior parte dos 11 municípios participantes do Concurso Webcidadania Xingu, com exceção de Gurupá. Seus 361 mil habitantes (IBGE 2010) vivem predominantemente no campo. Mais da metade da população urbana reside em Altamira, cidade mais populosa da área de estudo.

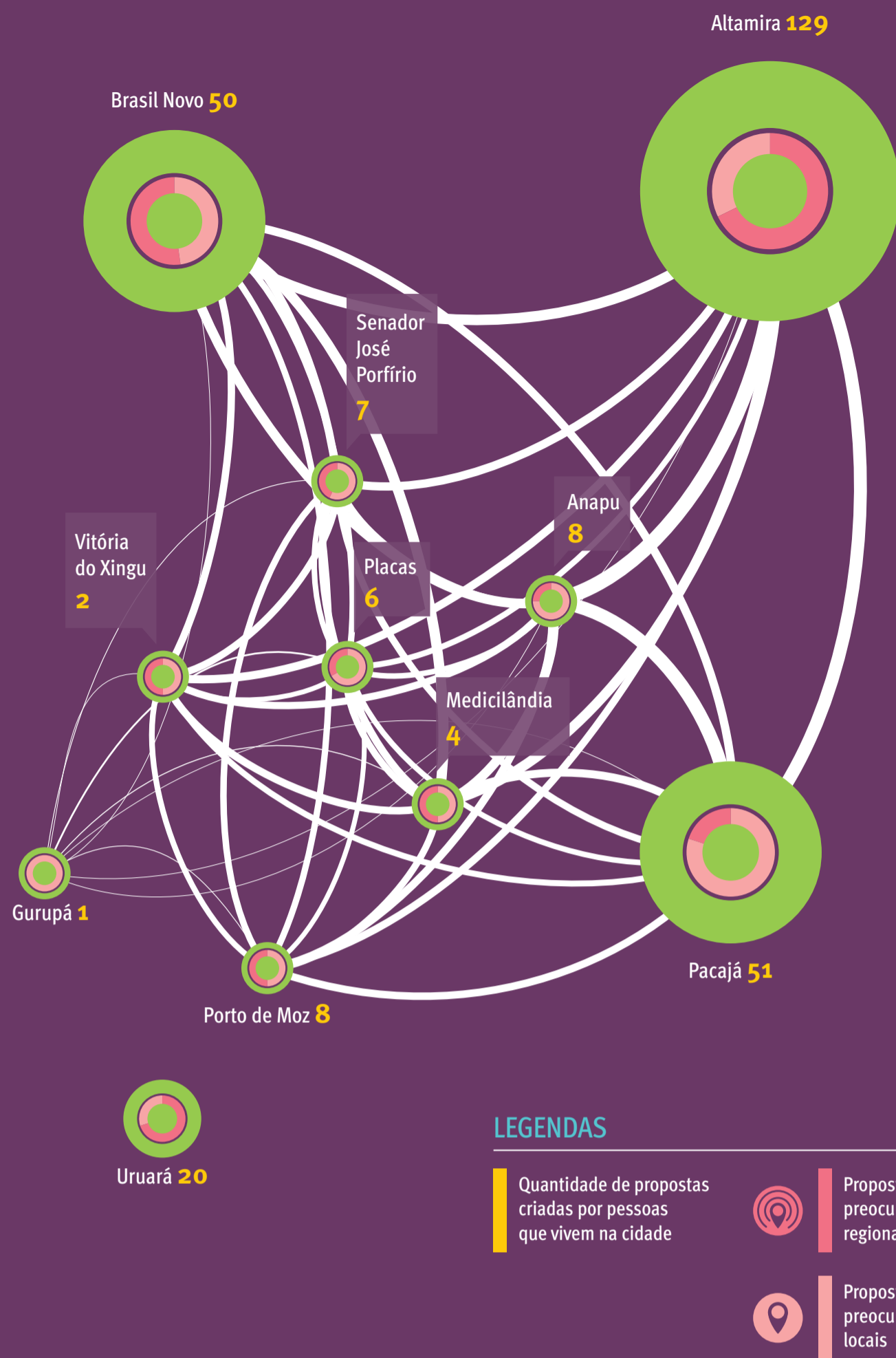
Seus 259 mil km² (IBGE 2010) estão divididos em 8% de assentamentos (TNC 2012), 31% de Unidades de Conservação (ISA 2012), 37% de Terras Indígenas (ISA 2012) e 80% do seu território é de remanescentes florestais (INPE/PRODES 2011). Nos próximos 20 anos, há risco de o desmatamento ser ampliado em 800 a 5.300 km² se medidas não forem adotadas (Imazon 2011).

Quanto ao IDH-M, todos os municípios apresentaram significativa melhora entre 2000 e 2010, mas os indicadores ainda apresentam valores bastante baixos entre 0,503 (Porto de Moz) e 0,665 (Altamira).

MAPA DA REGIÃO DO XINGU:



CIDADES

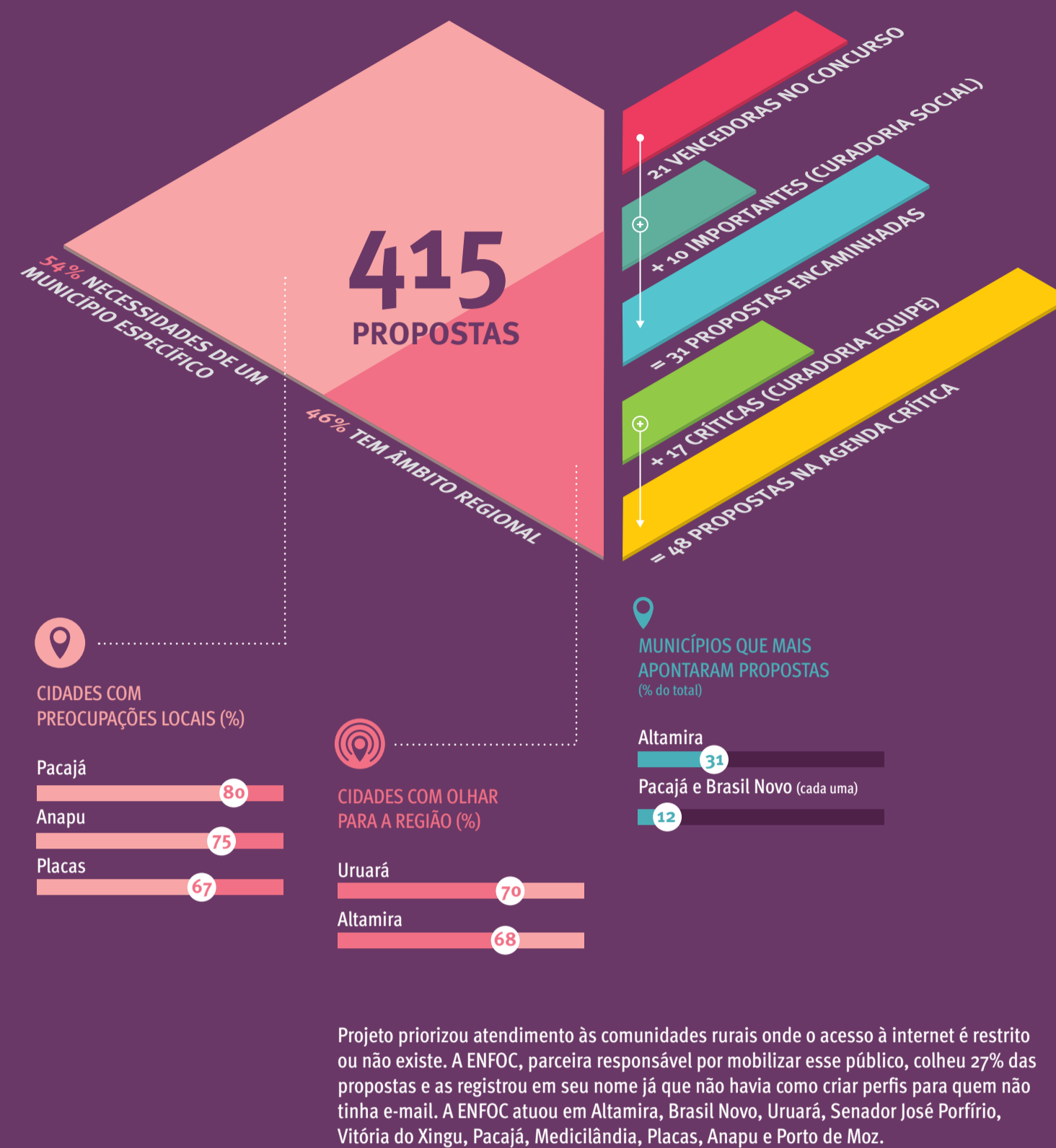


PESSOAS



PROPOSTAS

NÚMERO DE PROPOSTAS POR MUNICÍPIO, QUANTOS REGIONAIS E QUANTOS MUNICIPAIS



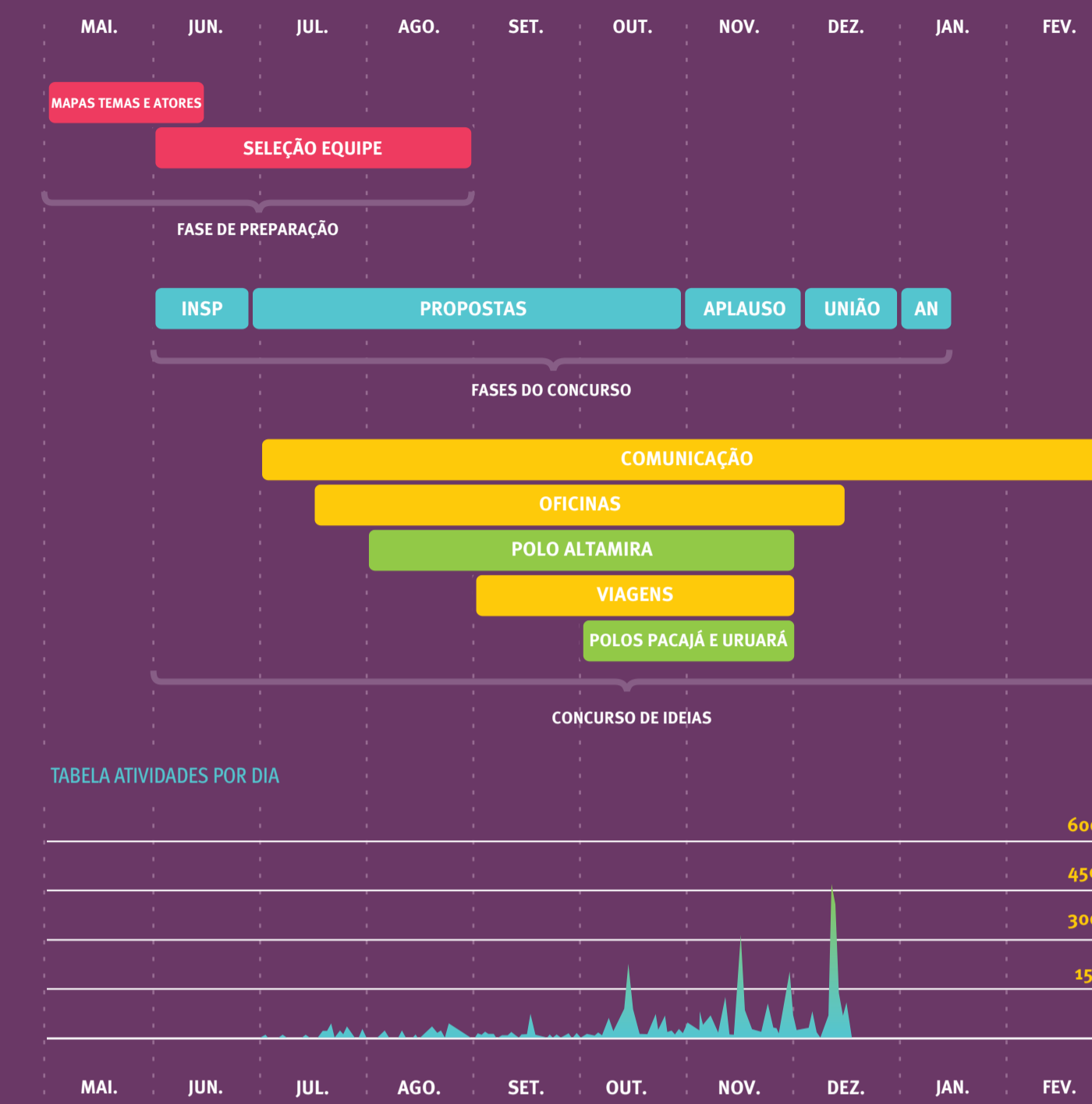
ETAPAS DO CONCURSO

TABELAS

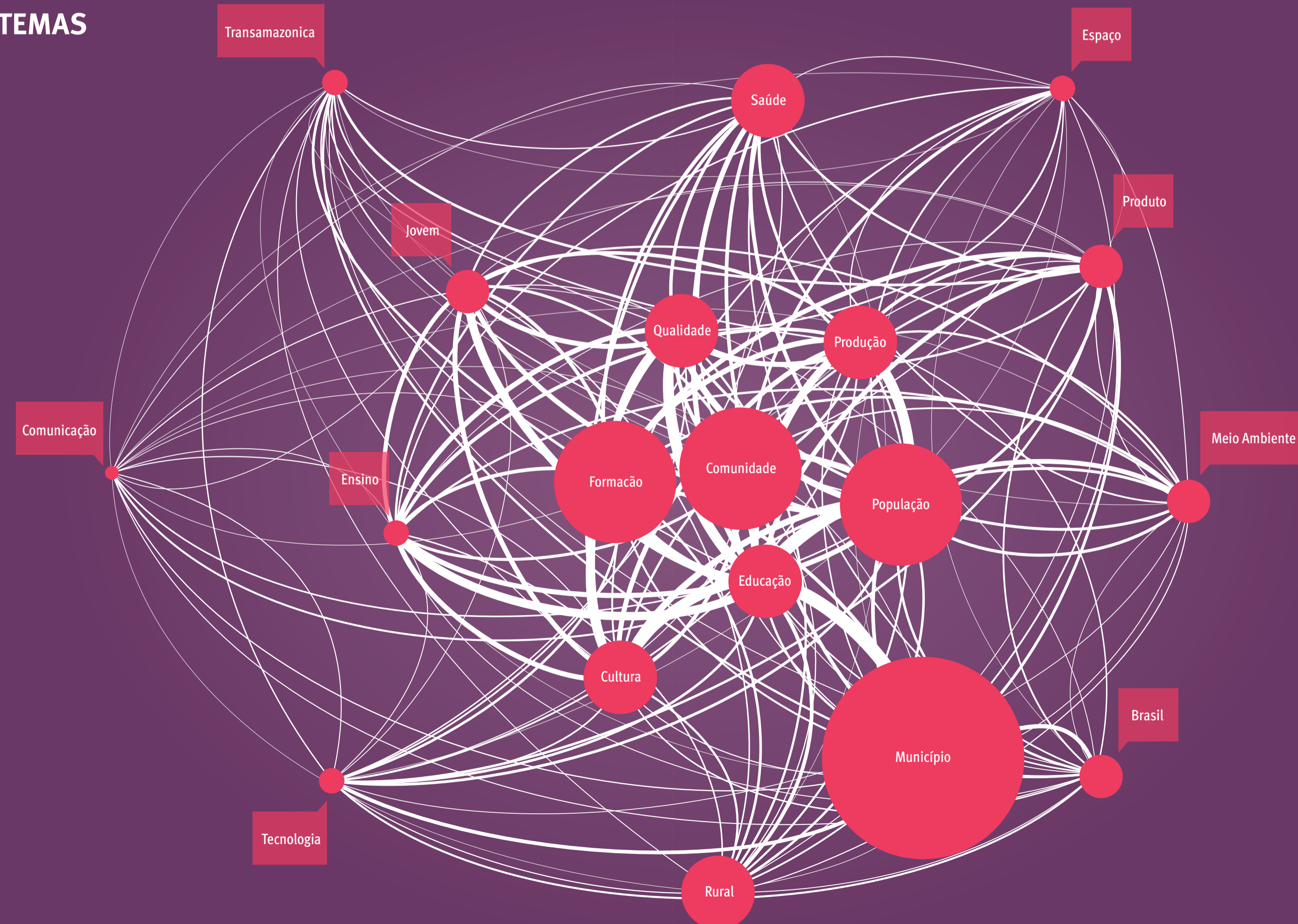
Cronograma do projeto

Data de Início, 06 de julho
 Fase de Inspiração até Quinta, 25 de julho
 Fase de Proposta até Sábado, 02 de novembro

Fase de Aplauso até Sábado, 07 de dezembro
 Fase de União até Sábado, 28 de dezembro
 Fase de Anúncio até Sexta, 18 de janeiro



TEMAS



WEB, MOBILIZAÇÃO E MAPEAMENTO DE DEMANDAS

A experiência Webcidadania Xingu na Amazônia paraense



www.webcidadaniaxingu.org.br